

Correct gebruik

De positie van de borstel op het oppervlak van het werkstuk is belangrijk.

Slechts circa 5-10 mm van het uiteinde van de borstels dienen het oppervlak te raken.

Druk niet te hard met de borstel op het oppervlak; dit reduceert de levensduur van de borstel

De mate van agressiviteit van de bewerking kan met de perslucht worden gereguleerd:

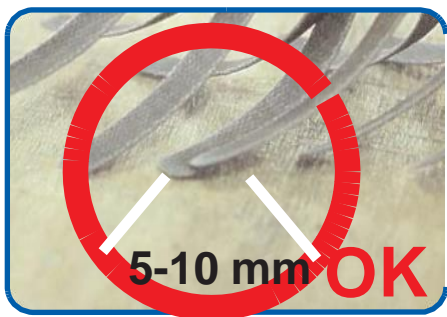
Hoog toerental = Agressieve bewerking

Laag toerental = Minder agressieve bewerking

De minimale binnendiameter van de perslucht slang is 8 mm.

De machine moet aangesloten zijn op perslucht die geschikt is om:

- 1 druppel motorolie SAE 20 per minuut toe te voegen tijdens gebruik
- het water van lucht te scheiden
- de druk separaat aan te passen



FLADDER® is een geregistreerd handelsmerk behorende tot de Hansen & Hundebøl Group.
Het FLADDER® borstelsysteem is geproduceerd in Denemarken door
Fladder Danmark A/S, DK-6823 Ansager,
Tel. +45 75 297133, Fax +45 75 297143

Correct use

The position of the abrasive blades towards the surface is important.

Only approx. 5-10 mm of the abrasive strips has to touch the surface.

Do not press too hard as this will result in reduced life time.

Should less or more effect be needed do adjust the air pressure as

High RPM = strong sanding or deburring

Low RPM = weaker sanding or deburring

Do not connect the machine to hoses with an overall inside diameter less than 8 mm.

The machine must be connected to an air treatment device

- as one drop of motor oil SAE 20 per minute while used is required.
- to separate water
- to make it possible to adjust the air pressure.

FLADDER® is a registered trade mark belonging to the Hansen & Hundebøl group.

The FLADDER® finishing system is manufactured in Denmark by
Fladder Danmark A/S, DK-6823 Ansager,
Tel. +45 75 297133, Fax +45 75 297143

Fladder®

NL GB

150/MICRO

lock-it™



Technische Specificatie

Max. druk	8 bar
Lucht consumptie	300l/min
Spindel lengte	80 mm
Netto gewicht	700

Technical Specifications

Max. Air Pressure	8 bar
Air Consumption	300 l/min
Spindle Length	80 mm
Weight, net	700 g

EG Conformiteitsverklaring

Fladder Danmark A/S
Grødevvej 14, P.O. Box 29,
DK-6823 Ansager,
Denemarken
Tel. +45 75297133,
Fax +45 75297143

Verklaart op eigen verantwoording
dat de machine

Type: **FLADDER® 150/MICRO**

in overeenstemming is met de
Machine Richtlijn 2006/95/EG
zoals gewijzigd door de richtlijn
2004/108/EG

EC Declaration of Conformity

Fladder Danmark A/S
Grødevvej 14, P.O. Box 29,
DK-6823 Ansager, Denmark
Tel. +45 75297133,
Fax +45 75297143

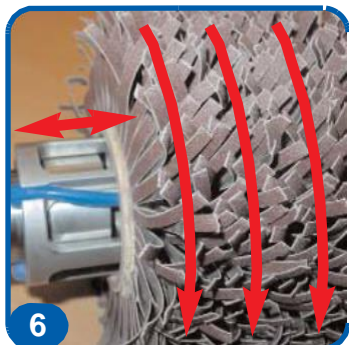
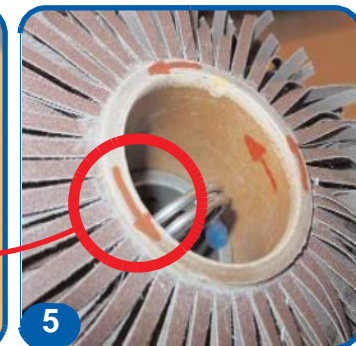
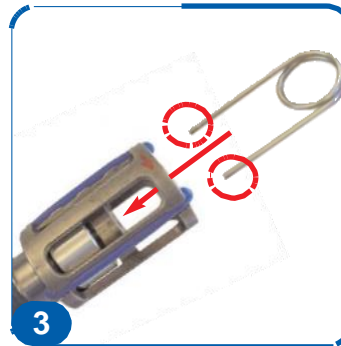
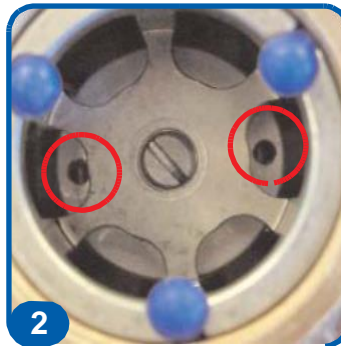
declare under sole responsibility
that the machine

Type: **FLADDER® 150/MICRO**

is in conformity with the Machinery
Directive 2006/95/EC as amended
by the EC Directive 2004/108/EC

KeldHundebøl

Year of construction:
Bouwjaar::



Montage van de borstel

Deze machine is uitgerust met een LOCK-IT Spindel, die een snelle borstel-wissel mogelijk maakt en de borstel goed fixeert.

De spindel is uitgerust met speciale elastische sluitelementen in de lengterichting van de spindel. Het 3-punts fixatiesysteem van de borstel realiseert een centrale positie van de borstel.

In bovenstaande afbeeldingen wordt de montage verduidelijkt:

Afbeeldingen 2-3-4:

De spindel wordt vergrendeld door het plaatsen van de beugel in de 2 gaten in de metalen kern van de spindel.

Afbeeldingen 4-5-6:

Let op!: Zorg er voor dat de rotatierichting van de spindel overeenkomt met de rotatierichting van de borstel!

Terwijl u de borstel in een draaibeweging op de spindel monteert, worden de 3 elastische banden in een diepere groef gerold. Draai de borstel tot aan de onderzijde van de spindel. Draai vervolgens de borstel krachtig in tegengestelde richting. Hierdoor rollen de 3 elastische banden terug in de hogere positie waardoor de borstel wordt gefixeerd.

De machine is klaar voor gebruik.

Voor correct gebruik – houd u aan deze beschrijving.



Accessories:
Accessoires:



Mounting of Abrasive Cylinder

This machine is mounted with a LOCK-IT spindle, that allows a fast change of brushes and ideal fixation.

The spindle is equipped with special, elastic locking elements in the length of the spindle.

It offers a 3-point fixation of the abrasives and thus a better centering.

The pictures above show how it works:

Picture 2-3-4:

The spindle is locked by means of the spring bracket, that is attached into the holes inside the spindle.

Picture 4-5-6:

Be aware that the rotation direction of the spindle is corresponding with the rotation direction of the abrasive!

Whilst turning it, the abrasive brush is pushed onto the spindle.

This forces the elastic elements into a deep groove.

Keep turning until the brush is at the bottom of the spindle.

Then turn the brush firmly in the opposite direction.

This forces the elastic element into a higher position and locks the brush.

The machine is ready for use.

For correct use - see the following pages.